



Kimmo, plus que des mots !



180 000 €

Réf. Chée de châtelineau

Chaussée de Châtelineau 61 - 6061 Montignies-Sur-Sambre



137 m²



3



1

Kimmo.immo srl

Route de Philippeville 167 6010 Couillet
+32 491 05 06 13 - info@kimmo.immo
TVA: BE 0762 500 568 - IPI: 512.459

Charmante maison 3 façades avec terrasse



DESCRIPTION

Vous rêvez d'une maison cosy, spacieuse et proche de tout ?

Ne cherchez plus ! Cette maison 3 façades, 3 chambres (poss. 4) avec terrasse, pleine de potentiel, vous attend à deux pas du centre de Montignies-sur-Sambre et à seulement 5 minutes du centre commercial CORA.

Profitez d'un emplacement idéal avec accès rapide aux autoroutes, commerces, transports en commun et écoles.

Coordonnées du bien

Rue Chaussée de Châtelineau

N° 61

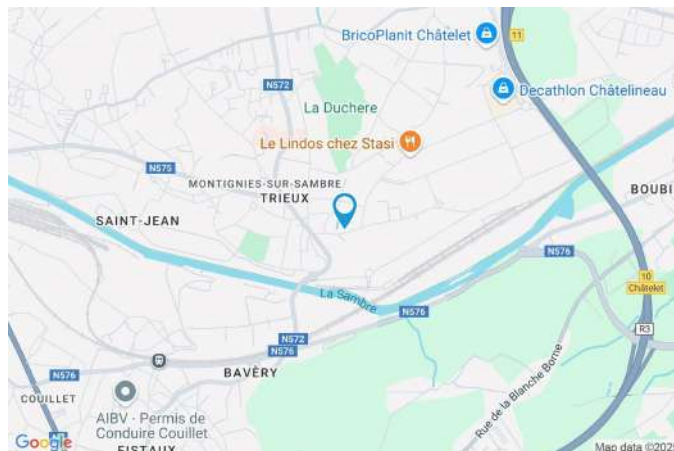
CP 6061

Ville Montignies-Sur-Sambre

Pays Belgique

Latitude 50.399361

Longitude 4.484301



PEB

PEB No. : 20250320018692

E totale : 65116 kWh/an

Espec : 424 kWh/an



PARCELLE - DIMENSIONS ET AMÉNAGEMENTS

➤ Orientation façade avant	Sud
➤ Déclivité	Plat
➤ Largeur de la façade	5.00 m
➤ Surface bâtie au sol	89.00 m ²
➤ Profondeur de la parcelle	23 m
➤ Surface de la parcelle	90.00 m ²
➤ Largeur de la parcelle	5.00 m

Informations provenant du site du cadastre

Informations financières

Revenu cadastral	449,- €
------------------	---------



Description globale du bien

Etat général	À rafraîchir
Surface chauffée	154 m²
Surface habitable	91 m²
Surface totale	137 m²
Nombre de façades	3
Nombre d'étages	2
Nombre de pièces	10
Nombre de chambre(s)	3
Nombre de salle de bains	1
	Maison



Descriptif extérieur

Terrasse (terrain arrière)	20 m²
Sol pavés	
Orientation nord	

Aménagement intérieur

Rez-de-chaussée	56 m²
Salon, salle à manger, cuisine, salle de bains, escalier	
1er étage	35 m²
Chambre 1, chambre 2, escalier	
2ème étage	28 m²
Grenier	
Sous-sol	18 m²
Cave 1, cave 2, escalier	

Rez-de-chaussée

Salon



 superficie : 15.13 m²

Longueur : 4.06 m

Largeur : 3.71 m

Fenêtre	Châssis PVC double vitrage type oscillo-battants volets type manuel matière pvc
Hauteur sous-plafond	2.9 m
Éclairage	Spots encastrés
Prise(s) électrique(s)	2

Rez-de-chaussée

Salle à manger



 superficie : 16.58 m²

Longueur : 5.15 m

Largeur : 3.71 m

Hauteur sous-plafond	2.9 m
Prise(s) électrique(s)	2
Ouvert sur	Cuisine
Éclairage	Au plafond

Rez-de-chaussée

Cuisine



 superficie : 16.76 m²

Longueur : 6.30 m

Largeur : 3.70 m

Hauteur sous-plafond 2.1 m
Prise(s) électrique(s) 5
Type Équipée
Ouvert sur Salle à manger
Évier
 Double
 Avec égouttoir
Plaque de cuisson
 Type gaz
 De la marque Zanussi
Hotte
 Type hotte murale
 Évacuation extérieure

Frigo
 Type combi encastré
 De la marque Zanussi
Four
 Type à air pulsé
 De la marque Samsung
Sol Carrelage
Éclairage Spots encastrés
Chauffage Radiateur(s)

Rez-de-chaussée

Salle de bains



 superficie : 5.27 m²

Longueur : 2.50 m

Largeur : 2.10 m

Hauteur sous-plafond 2.1 m

Prise(s) électrique(s) 1

Extracteur d'air Oui

Baignoire 1

WC Classique

Lavabo Simple

Sèche-serviettes Oui

Fenêtre

Éclairage

Spots encastrés

Points lumineux mural

Chauffage

Sol

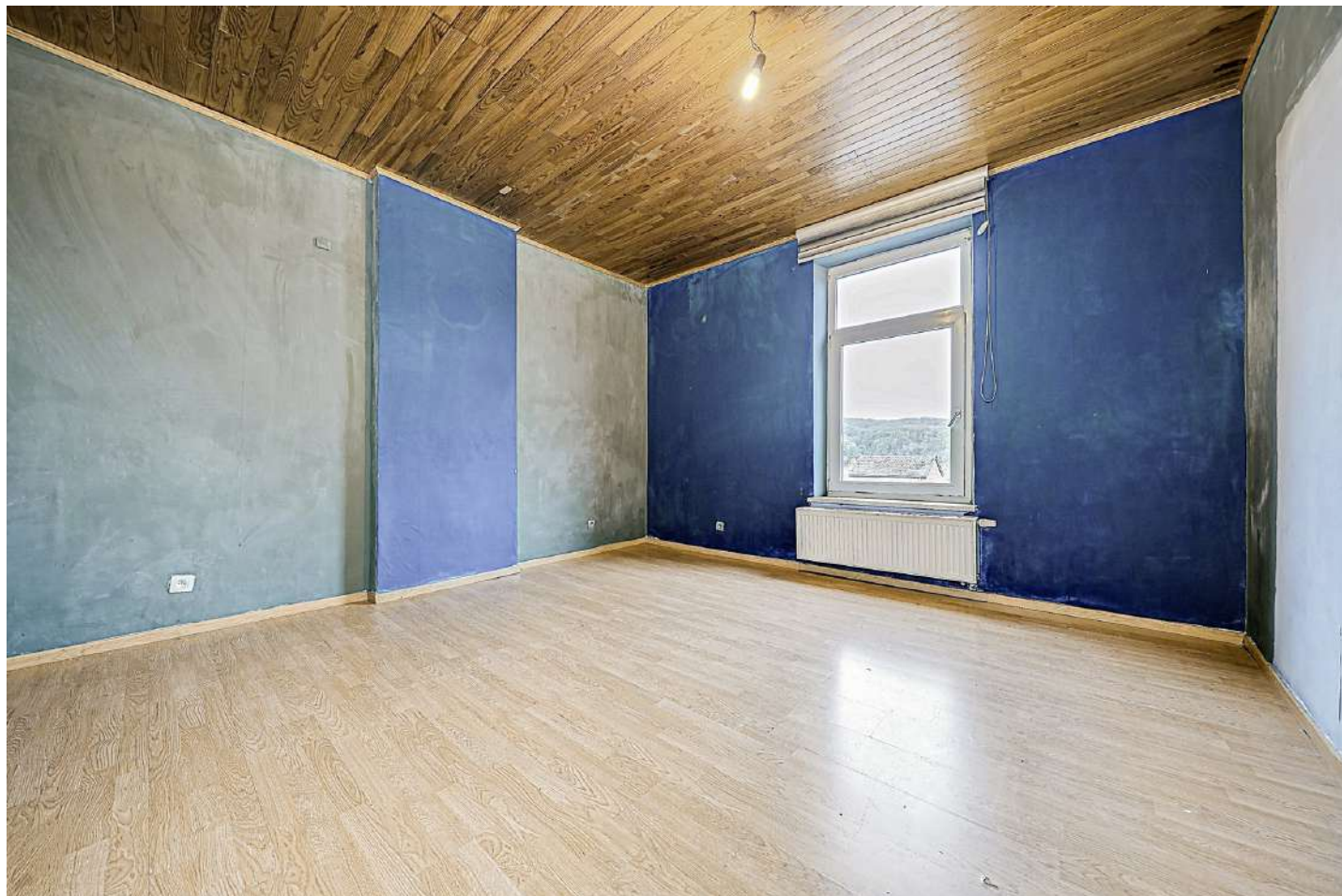
Type de fenêtre bloc de verre

Radiateur(s)

Carrelage

1er étage

Chambre 1



 superficie : 16.28 m²

Longueur : 4.22 m

Largeur : 3.85 m

Fenêtre

Châssis PVC double vitrage
type oscillo-battants

Éclairage

Points lumineux au plafond

Sol

Quick-Step

Chauffage

Radiateur(s)

Hauteur sous-plafond

2.75 m

Prise(s) électrique(s)

4

1er étage

Chambre 2



 superficie : 15.94 m²

Longueur : 4.26 m

Largeur : 3.74 m

Fenêtre

Châssis PVC double vitrage
type oscillo-battants

Sol

Quick-Step

Hauteur sous-plafond

2.75 m

Éclairage

Points lumineux au plafond

Chauffage

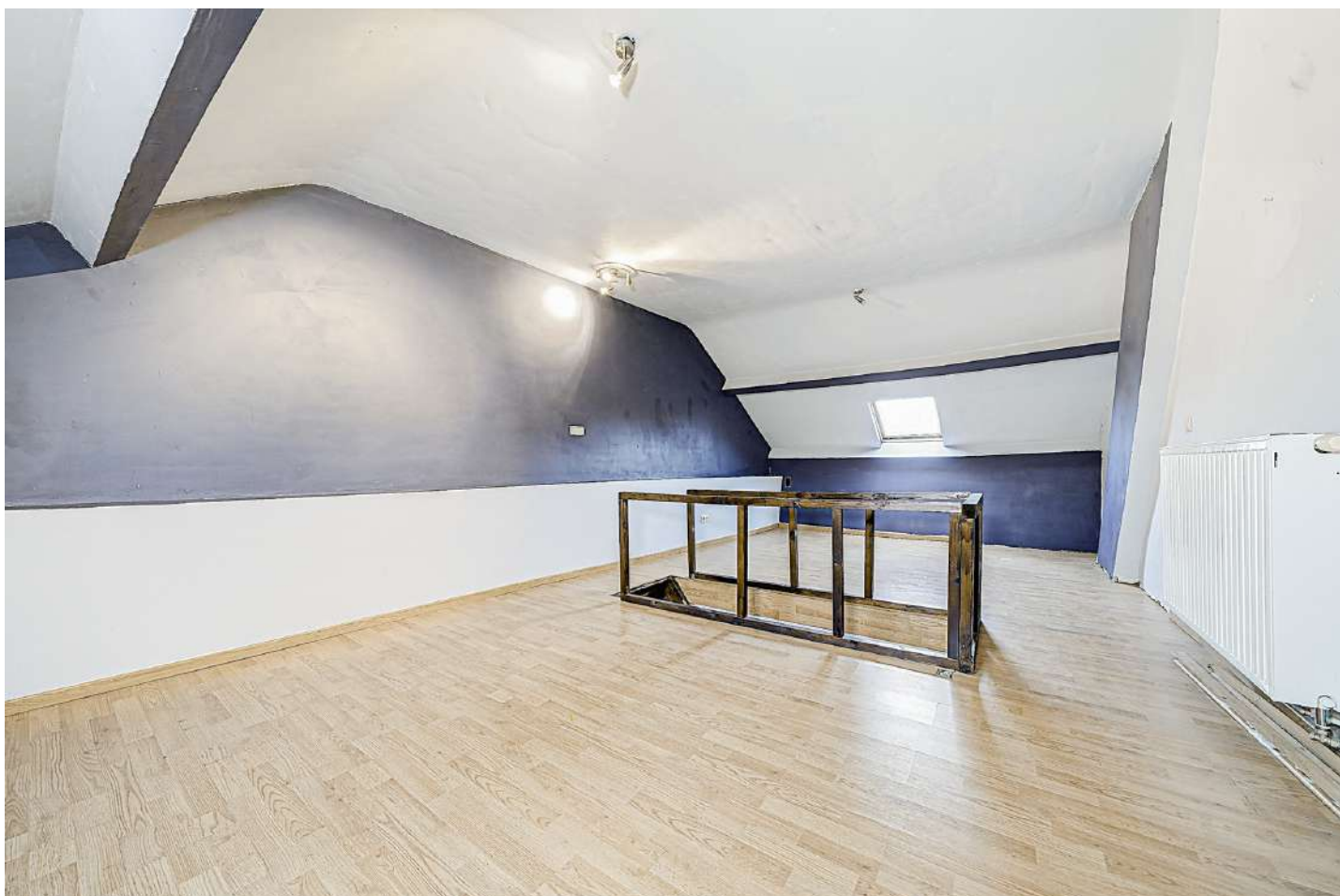
Radiateur(s)

Prise(s) électrique(s)

4

2ème étage

Grenier



 superficie : 28.38 m²

Longueur : 7.44 m

Largeur : 3.81 m

Type de grenier	Aménageable	Éclairage	Points lumineux au plafond
Fenêtre	Châssis bois double vitrage type fenêtre de toit	Chauffage	Radiateur(s)
Sol	Quick-Step	Prise(s) électrique(s)	9
Hauteur sous-plafond	2.55 m	Prise télédistribution	1
Type de plafond	Plafond mansardé	Escalier	1

Sous-sol

Cave 1



 superficie : 5.25 m²

Longueur : 4.09 m

Largeur : 1.28 m

Sol	Carrelage
Hauteur sous-plafond	1.75 m
Éclairage	Points lumineux mural
Prise(s) électrique(s)	1

Sous-sol

Cave 2



 superficie : 10.76 m²

Longueur : 4.08 m

Largeur : 2.63 m

Sol

Carrelage

Escalier

1

Hauteur sous-plafond

1.75 m

Oui

1

Éclairage

Points lumineux mural

Autres

REZ-DE-CHAUSSÉE - ESCALIER

 superficie : 2.12 m²	Longueur : 2.60 m	Largeur : 0.81 m
--	-------------------	------------------

1ER ÉTAGE - ESCALIER

 superficie : 2.92 m²	Longueur : 3.76 m	Largeur : 0.77 m
--	-------------------	------------------

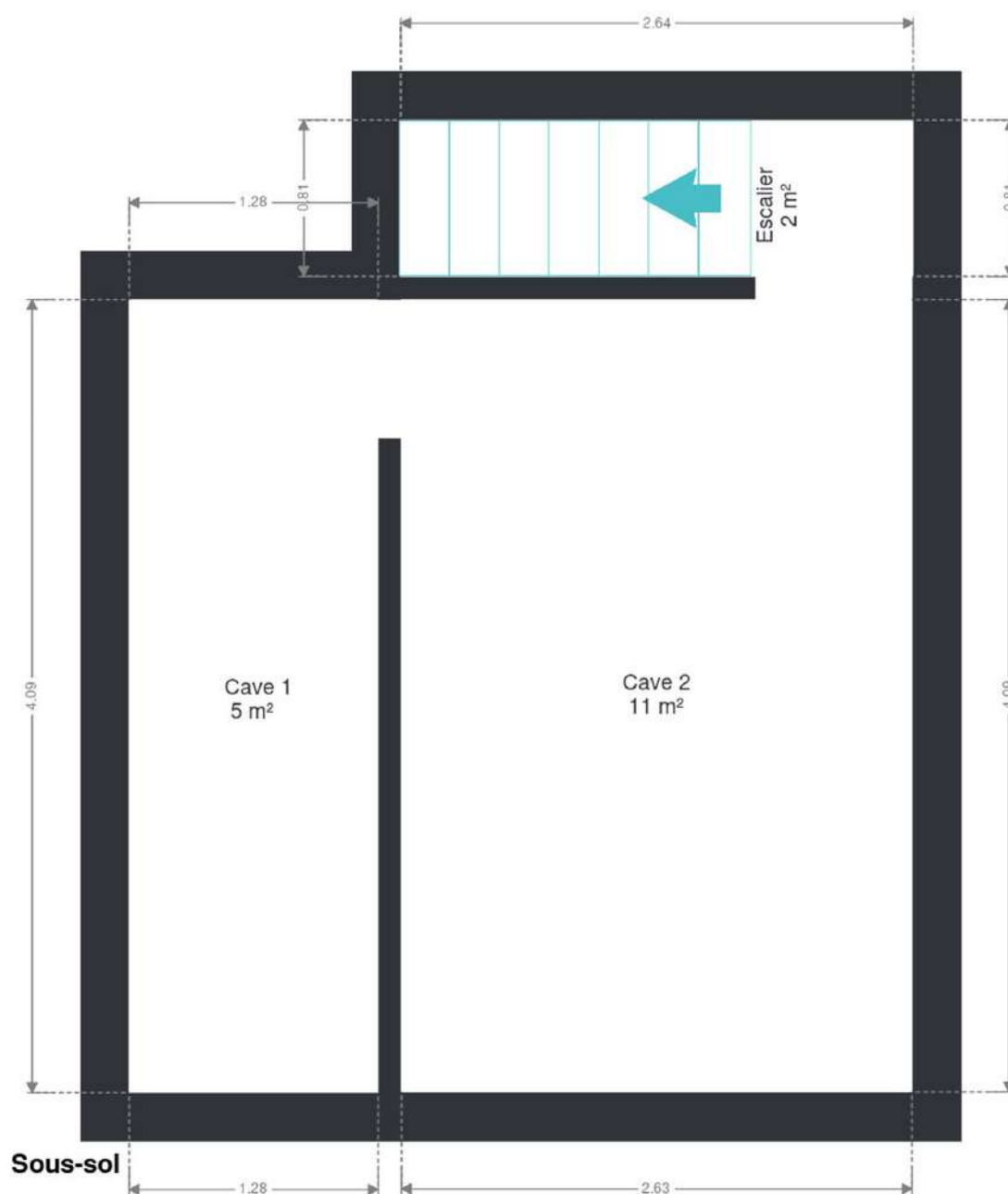
SOUS-SOL - ESCALIER

 superficie : 2.13 m²	Longueur : 2.64 m	Largeur : 0.80 m
--	-------------------	------------------

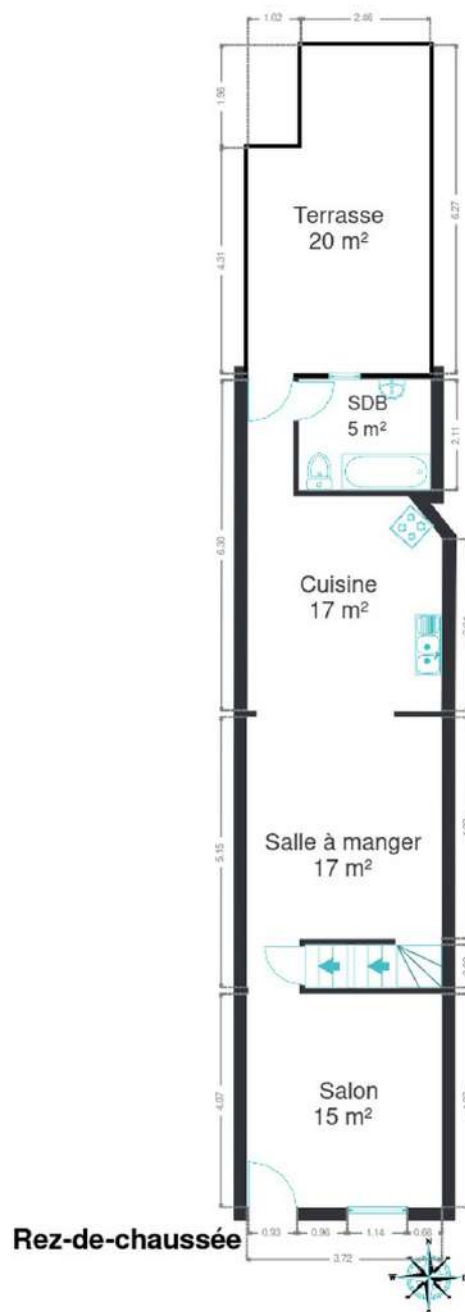
RÉCAPITULATIF DES MÉTRÉS

Rez-de-chaussée	Longueur	Largeur	Superficie
Salon	4.06 m	3.71 m	15.13 m ²
Salle à manger	5.15 m	3.71 m	16.58 m ²
Cuisine	6.30 m	3.70 m	16.76 m ²
Salle de bains	2.50 m	2.10 m	5.27 m ²
Escalier	2.60 m	0.81 m	2.12 m ²
1er étage	Longueur	Largeur	Superficie
Chambre 1	4.22 m	3.85 m	16.28 m ²
Chambre 2	4.26 m	3.74 m	15.94 m ²
Escalier	3.76 m	0.77 m	2.92 m ²
2ème étage	Longueur	Largeur	Superficie
Grenier	7.44 m	3.81 m	28.38 m ²
Sous-sol	Longueur	Largeur	Superficie
Cave 1	4.09 m	1.28 m	5.25 m ²
Cave 2	4.08 m	2.63 m	10.76 m ²
Escalier	2.64 m	0.80 m	2.13 m ²
Total			137.52 m²

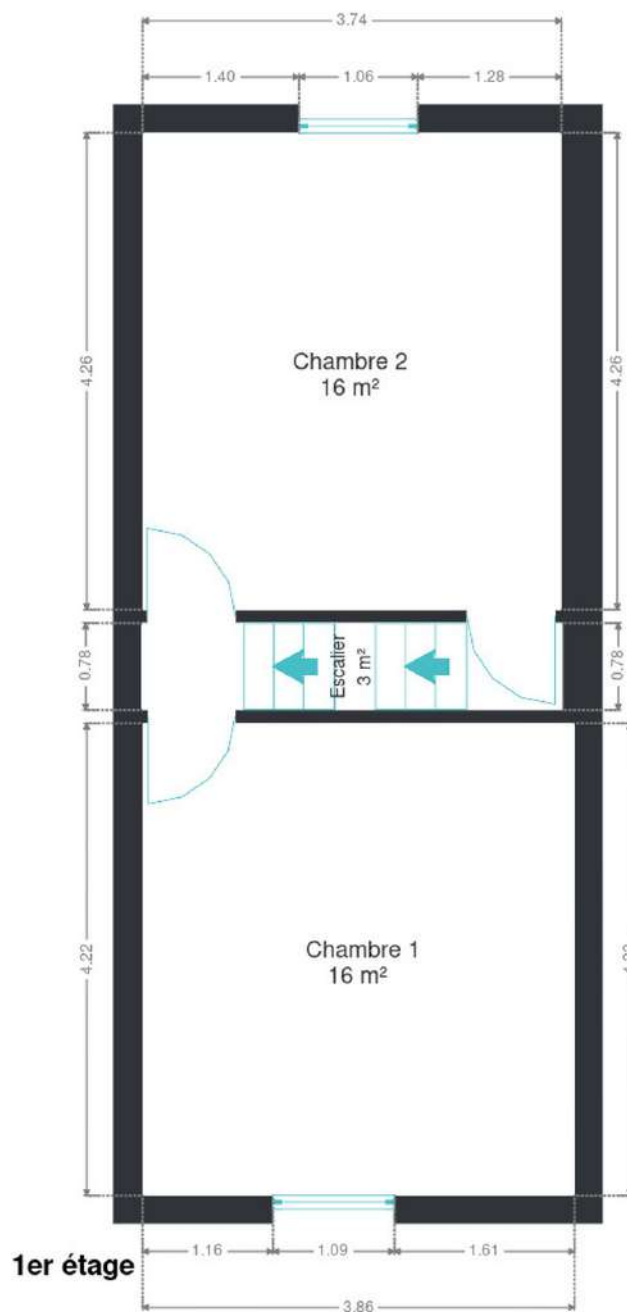
Plan - Sous-sol



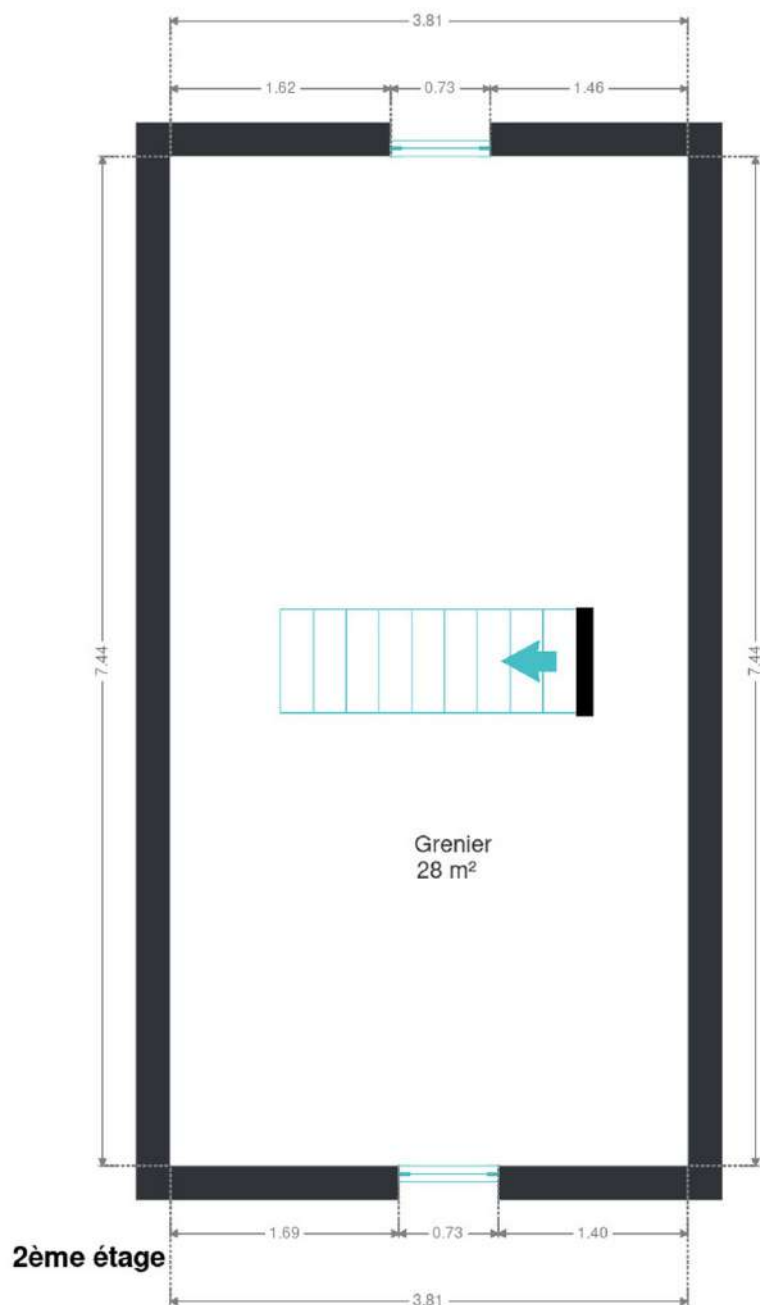
Plan - Rez-de-chaussée



Plan - 1er étage



Plan - 2ème étage



Extérieur



Technique

Zingueries

Zinc

Bon

État

Bon

Couverture

Tuiles terre cuite

Matériaux façade

Brique rouge

Etat

Bon

Châssis

Pvc

Type manuel

Double

Compteur gaz

Oui

Ventilation

Naturelle

Chauffe-eau

Acv

Nombre 1

Compteur électrique

Bi-horaire

Chauffage

Central

Gaz de ville

Radiateur(s)

À condensation

Vaillant

Nombre 1

Compt. d'eau

Nombre 1

TV

Prise tv

Téléphone

Oui

Internet

Câble



Description détaillée de l'environnement

MOBILITÉ

Arrêt de bus	150 m
Accès ferroviaire	1300 m
Accès autoroutier	2800 m

ÉCOLES

HELHa Montignies-sur-Sambre	1015 m
A. Ecoles primaires et maternelles, Montignies-s-S.	1158 m
Ecole fondamentale libre Saint-Joseph	2150 m
Ecole Libre Notre Dame	2152 m
CECS Marcinelle - école hôtelière	2281 m
Athénée Royal Jules Destrée	2493 m
Athénée royal Ernest Solvay	2635 m
École Saint-Barthélemy Châtelineau	2671 m
La Samaritaine (Enseignement Secondaire Paramédical)	2705 m
Athénée Royal de Gilly	2791 m
Institut catholique Notre-Dame	2950 m
Institut St-Joseph, Primaire	2953 m
Athénée Royal Vauban	2958 m



POINTS D'INTÉRÊTS

Réparation de voiture	1069 m
Auto5 Chatelineau	
Université	1073 m
UCLouvain Charleroi	
Magasin de vélos	1180 m
Decathlon Châtelineau	
Point d'intérêt	1184 m
LOCAMAT - Châtelineau - Châtelet	
Gare	1305 m
Couillet	
Articles pour la maison	1337 m
ULB	
Magasin de meubles	1340 m
BricoPlanit Châtelet	
Hébergement	1365 m
Old Post Office Couillet	

Plan situation



🏠 Kimmo, plus que des mots !
📍 Route de Philippeville 167, 6010 Couillet
✉ info@kimmo.immo
☎ +32 71 77 28 38
🌐 www.kimmo.immo
📄 N° IPI : 512.459

👤 Kimberley Mousset
✉ kimberley@kimmo.immo
☎ +32 491 05 06 13
📄 N° IPI : 512.459